

苏州市虎丘区人民政府文件

苏虎府征告〔2020〕55号

苏州市虎丘区人民政府拟征收土地公告

因建设需要，依照法律规定，拟征收集体土地约 6.0428 公顷（90.642 亩）。现将有关情况公告如下：

一、征收土地目的

根据《中华人民共和国土地管理法》第 45 条关于为了公共利益的需要可以依法征收的情形，本次拟征收地块拟用于成片开发建设。

二、征收范围

苏州高新区通安镇青峰村。

（详见 ZDKCDJ2020-016 号勘测定界图）

三、工作安排

1. 由区资源规划分局组织开展拟征收土地现状调查；

2. 由属地政府组织开展社会稳定风险评估。

四、其他事项

凡自本公告发布后，抢建、抢种的地上附着物不予办理补偿登记。

公告期限：2020年9月25日至2020年9月30日。

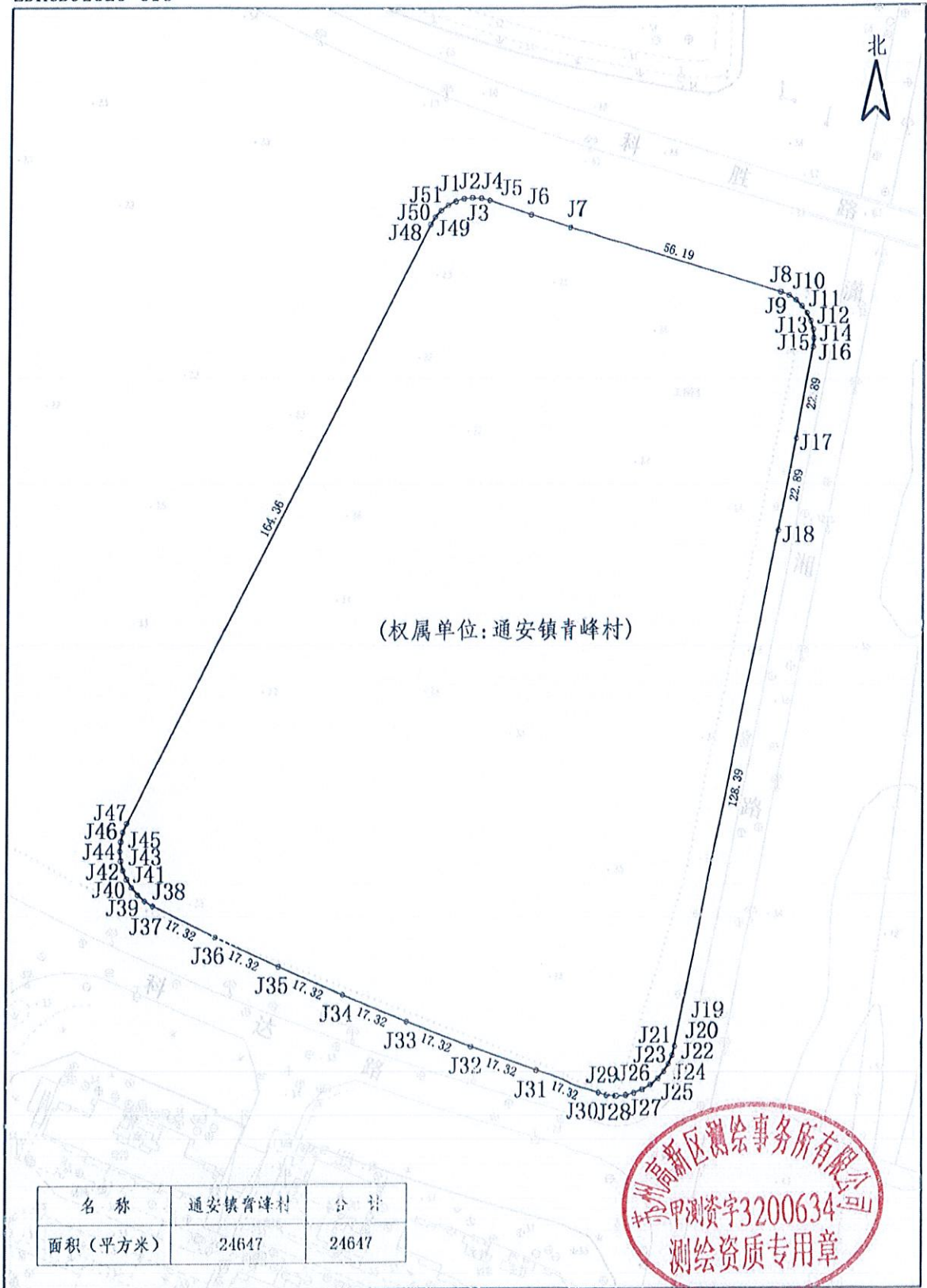
联系电话：68751451。

苏州市虎丘区人民政府

2020年9月24日

勘测定界图

ZDKCDJ2020-016



日期: 2020年9月29日

绘图员: 王斌倩

审核员: 陈大明

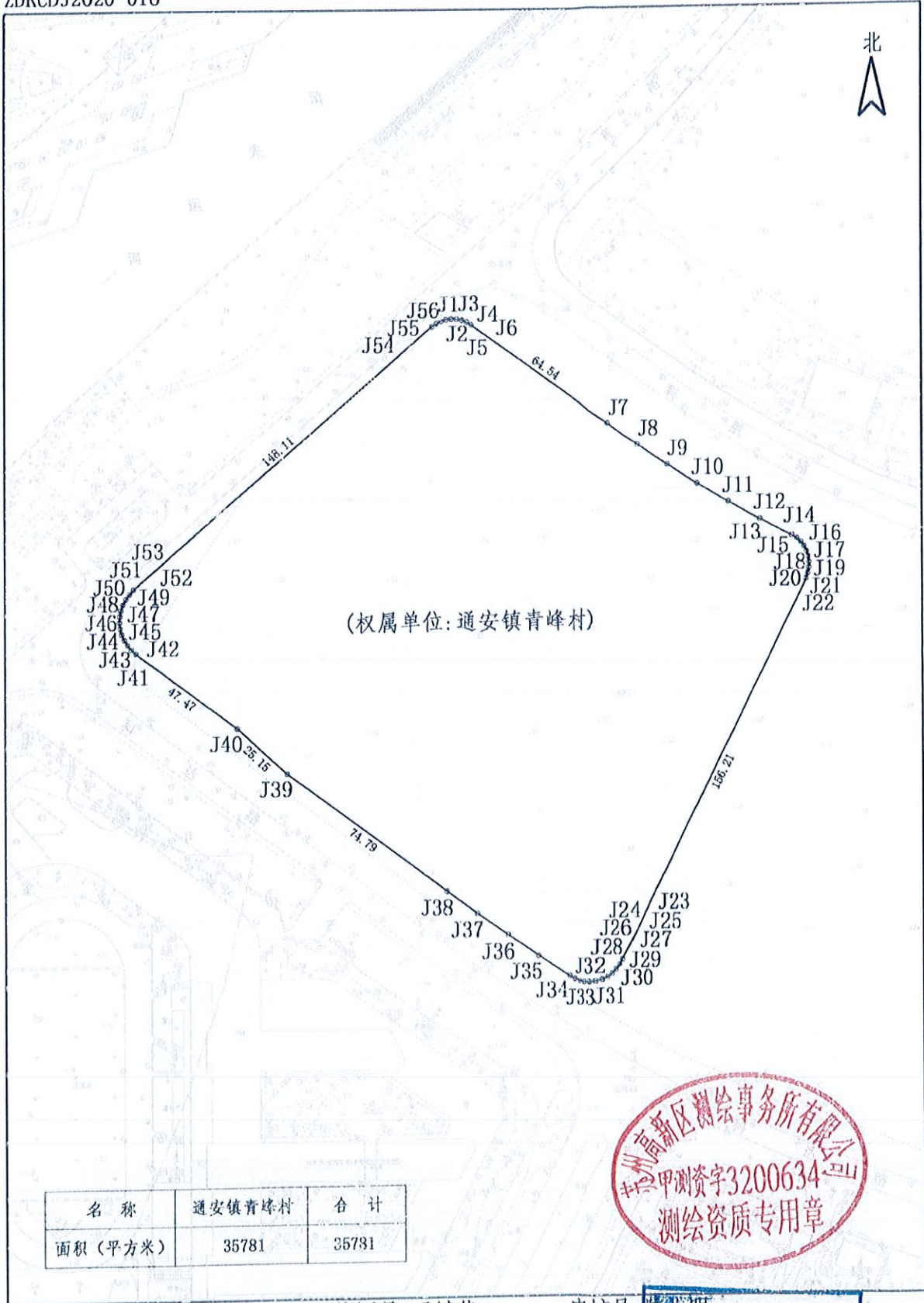
比例尺 1:1350

苏州高新区测绘事务有限公司

测绘资料专用章

勘测定界图

ZDKCDJ2020-016



名称	通安镇青峰村	合计
面积 (平方米)	35781	35781



日期: 2020年9月29日

绘图员: 王斌倩
比例尺 1:2000

审核员: 陈大明
苏高新测绘服务有限公司
测绘资料专用章